

# ATTIKAGESCHOSS WOHNUNG 302

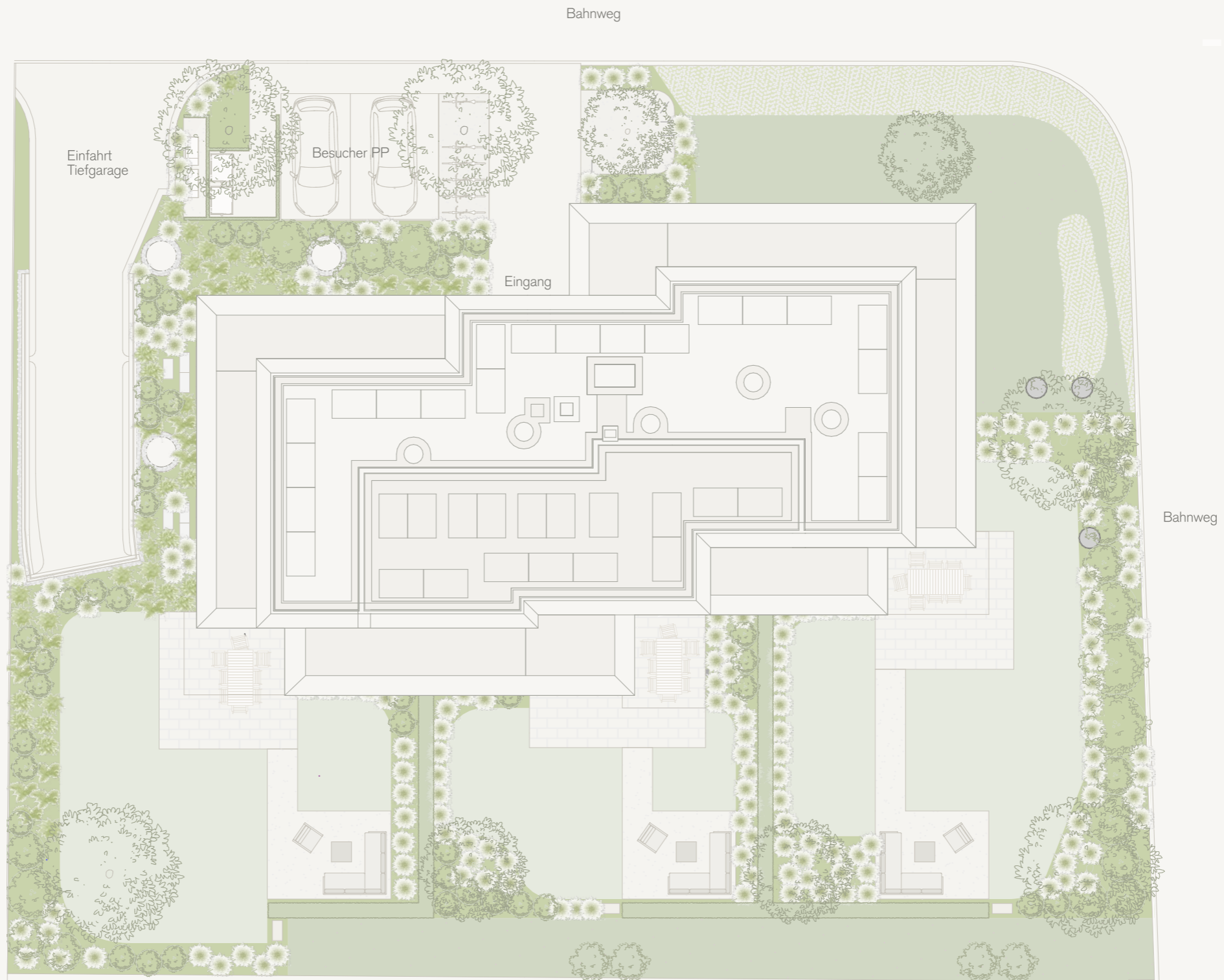
Etage	Attikageschoss
Zimmer	3.5
Wohnfläche*	ca. 103.5 m <sup>2</sup>
Terrasse	ca. 61.6 m <sup>2</sup>
Kellerabteil	ca. 23.5 m <sup>2</sup>



\*Die Wohnfläche berechnet sich inklusive Innenwänden, exklusive Aussenwänden, statisch relevante Innenwände und Steigzonen. Änderungen, Anpassungen und/oder Massabweichungen können vorkommen und bleiben jederzeit ausdrücklich vorbehalten. Die Möblierung ist im Verkaufspreis nicht inbegriffen.







# LUME

BERATUNG & VERKAUF

## WALDE

Walde Immobilien AG  
Zollikerstrasse 65  
8702 Zollikon

BAUHERRSCHAFT

 LEDERMANN

Ledermann Management AG  
Seefeldstrasse 60  
8008 Zürich



# LUME

BAHNWEG 14, 8700 KÜSNACHT  
LUME-KÜSNACHT.CH