

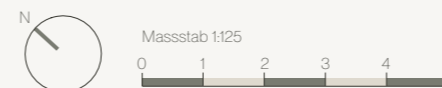
# ERDGESCHOSS WOHNUNG 002

Etage	Erdgeschoss
Zimmer	3.5
Wohnfläche*	ca. 94.5 m <sup>2</sup>
Sitzplatz	ca. 30.8 m <sup>2</sup>
Gartenfläche**	ca. 147.0 m <sup>2</sup>
Kellerabteil	ca. 10.0 m <sup>2</sup>



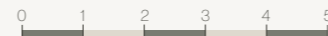
\*Die Wohnfläche berechnet sich inklusive Innenwänden, exklusive Aussenwänden, statisch relevante Innenwände und Steigzonen. Änderungen, Anpassungen und/oder Massabweichungen können vorkommen und bleiben jederzeit ausdrücklich vorbehalten. Die Möblierung ist im Verkaufspreis nicht inbegriffen.

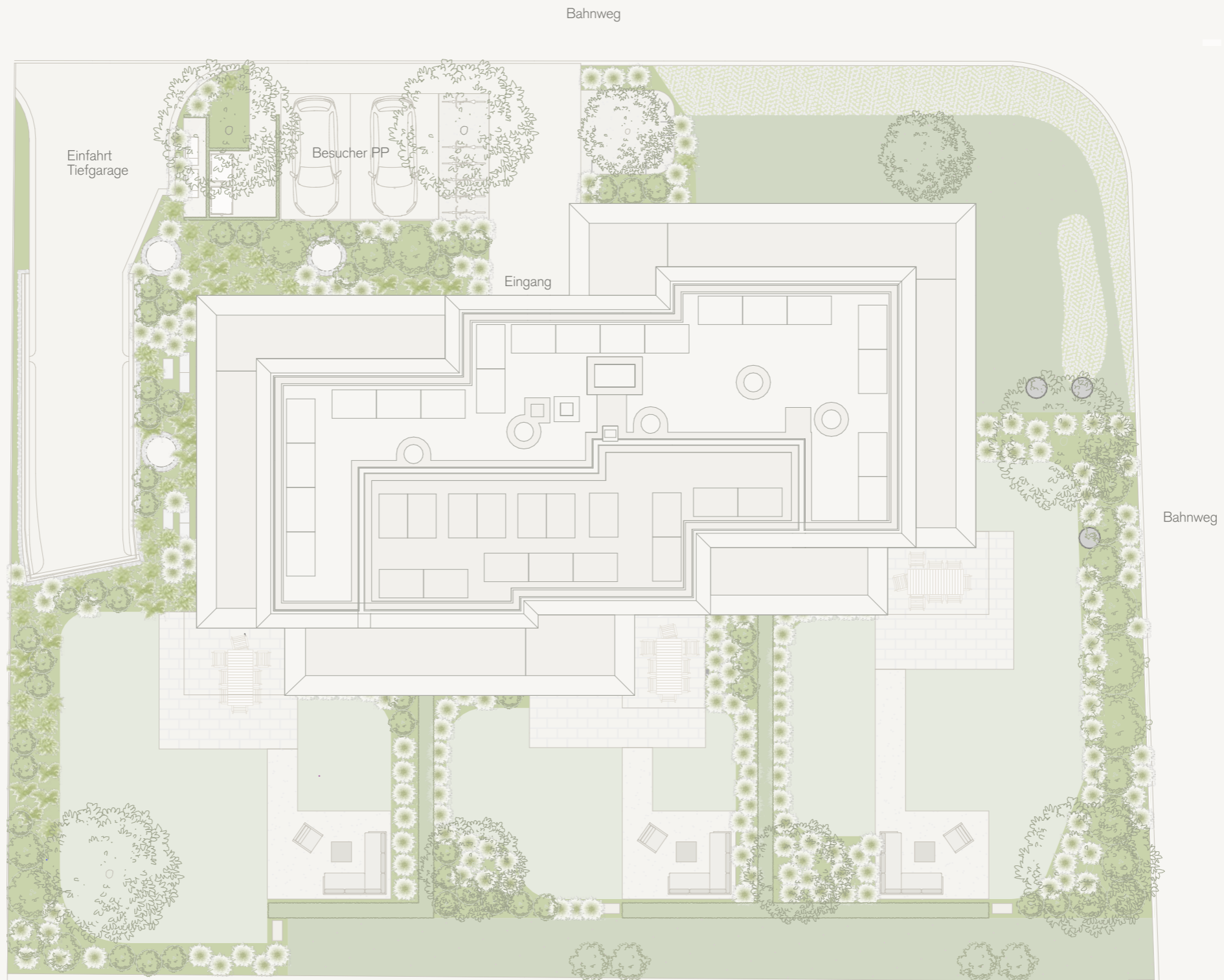
\*\*Ausschliessliches Benützungsrecht





Maßstab 1:125





# LUME

BERATUNG & VERKAUF

## WALDE

Walde Immobilien AG  
Zollikerstrasse 65  
8702 Zollikon

BAUHERRSCHAFT

## LEDERMANN

Ledermann Management AG  
Seefeldstrasse 60  
8008 Zürich



# LUME

BAHNWEG 14, 8700 KÜSNACHT  
LUME-KÜSNACHT.CH